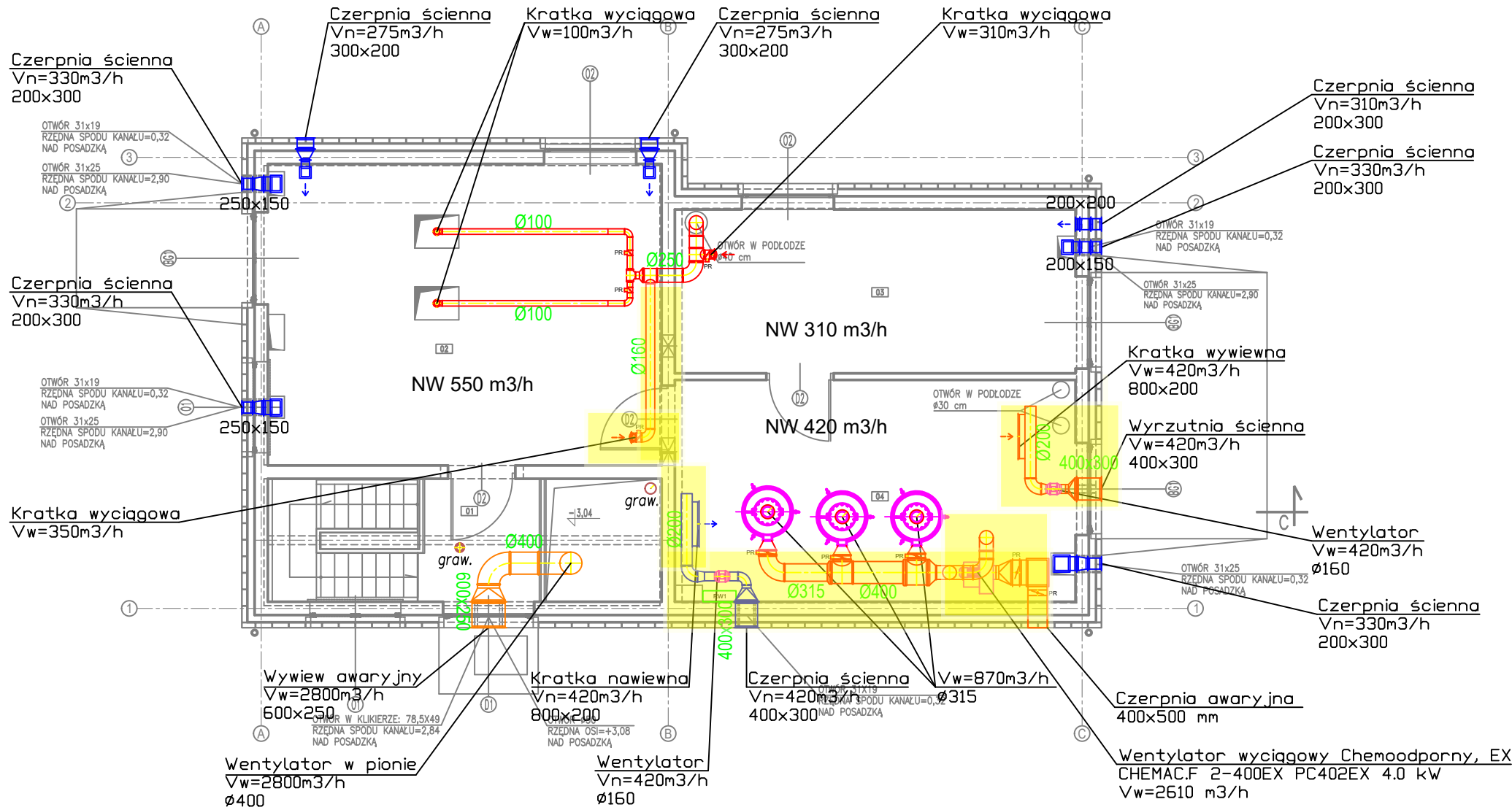


RZUT POZIOMU PRZYZIEMIA



UWAGI

Wszystkie kanały wentylacyjne należy wykonać z blachy stalowej nierdzewnej.

Przejścia przewodów przez przegrody uszczelnić za pomocą np. pianki montażowej.

Całość instalacji wyposażać w przepustnice regulacyjne oraz otwory rewizyjne zapewniające możliwość czyszczenia instalacji.

We wskazanych otworach drzwiowych przewidzieć należy kratki lub podcięcia umożliwiające swobodny przepływ powietrza.

LEGENDA:

- Ø125 - kanał powietrza nawiewanego
- Ø125 - kanał powietrza wywiewanego
- Ø125 - kanał powietrza wentylacji awaryjnej

Opis pomieszczenia, odpowiednio:
Ilość powietrza nawiewanego/sposób wentylacji
Ilość powietrza wywiewanego/sposób wentylacji

PRACOWNIA ARCHITEKTONICZNA: Z.HOFMAN, W.THUMENAS 00-659 WARSZAWA, ul. Koszykowa 55		NR RYSUNKU
TEMAT Oczyszczalnia ścieków w Józefowie wraz z kolektorem zrzutowym i wylotem ścieków oczyszczonych		W-2
NAZWA RYS. INSTALACJA WENTYLACJI - RZUT POZIOMU PRZYZIEMIA		FAZA Proj. Techniczny
PROJEKTANT	mgr inż. Paweł Wodzyński Upr. Proj. Nr POM/0107/PWBS/19 w specjalności sanitarnej	SKALA 1:100
OPRACOWUJĄCY	inż. Aleksandra Kamińska	DATA 03-2024