

Projekt:
Projekt numer:

Wykonano: 2015-11-20
Wykonał:

wilo

Dane techniczne

Pompa zatapialna do scieków

FA 20.54E

z silnikiem

FK 202-4/22

Pompa					
Typ pompy		FA 20.54E		Rodzaj montażu	
Średnica w irnika	Max. możliwe	309	mm	Montaż na sucho	
	Standard	240	mm	Wolny przełot o wielkości	
	Dobran y	242	mm	Króciec ssawny	Wielkości n. znam. PN10
	Min. możliwe	240	mm		Nom. Średnica DN200
Nominalna prędkość obrotowa		1450	1/min	Norma	EN1092-2-S
Częstotliwość		50	Hz	Króciec tłoczny	Wielkości n. znam. PN10
Typ wirnika		Jednokanałowy			Nom. Średnica DN200
Konstrukcja wirnika		Zamknięta			Norma EN1092-2-D
Ciężary					
Ciężar samej pompy		Max. 135	kg	Ciężar agregatu	Max. 273 kg
Ciężar silnika		138	kg		
Materiały					
Korpus pompy		EN-GJL-250			
Pierścien rozciety		1.4308			
Wirnik		EN-GJS-500-7			
Pierścien obrotowy		1.4462/1.4470			
Silnik					
Nazwa silnika		FK 202-4/22		Liczba biegunów	4
Nominalna moc		15	kW	Nominalna prędkość obrotowa	1430 1/min
Maksymalny dopuszczalny pobór mocy				18,3	kW
Nominalne napięcie				400 ~3	V
Pobór prądu przy mocy nominalnej				31,5	A
Sprawność przy mocy nominalnej				82	%
cos φ przy mocy nominalnej		0,85		Nominalna częstotliwość	50 Hz
cos φ przy rozruchu		0,55		Praca w ustawieniu mokrym	S1
Prędkość rozruchu, rozruch bezpo.		125	A	Praca w ustawieniu suchym	S1
Prędkość rozruchu, gwiazda-trójkąt		42	A	Max. temperatura cieczy	60 °C
Moment obrotowy rozruchu		164	Nm	Max. liczba rozruchów na godzin	15
Moment bezwładności masy		0,0438	kg m²	Stopień ochrony	IP 68
Wybrane zabezpieczenie prz.		--		Numer Ex	--
Oznakowanie Ex		--			
Typ kabla zasilającego			4x6 + 2x1,5 NSSHÖU		
Dane punktu pracy					
Przepływ objętościowy		310	m³/h	Medium	cieki wstępnie oczyszczone
Wysokość pod.		7,5	m	Wartość NPSH pompy	5,3 m
Moc na wale P ₂		10,3	kW	Prędkość obrotowa	1453 1/min
Sprawność pompy		62,1	%	Sprawność całkowita	$= \frac{P_2 \cdot \text{Sprawność pompy}}{P_1}$
Pobór mocy P ₁		12,3	kW		
Nr Art.					

Dane techniczne

z silnikiem

Pompa zatapialna do scieków

FA 20.54E

FK 202-4/22

Tekst ofertowy

Zanurzeniowa pompa ścieków jako jednostopniowa, stacjonarna, pionowa agregat blokowa do tłoczenia nieoczyszczonych ścieków nie uszkadzających pompy ani mechanicznie ani chemicznie. Króciec tłoczny I umieszczony promiennie, dopływ do pompy osiowy. Agregat łatwy w serwisowaniu dzięki dzielonej obudowie silnika i części pompowej. Parametry tłoczenia wg ISO 9906 Załącznik A.

Silnik zanurzeniowy w wykonaniu odpornym na ciśnienie zewnętrzne, hermetycznie uszczelnionym aktywnym chłodzeniem z wymiennikiem ciepła. Kaseta EMU z podwójnym uszczelnieniem oraz oddzielna komora uszczelniająca. Komory silnika i uszczelniająca wypełnione olejem wazelinowym. Uszczelnienie silnika na wale przez niezależny od kierunku obrotów, odporny na zużycie podwójny pierścień lizgowy z pełnego karborundu będący zamkniętym zespołem w nierdzewnej podwójnej kasecie EMU z pośrednią komorą blokującą. Oba uszczelnienia chłodzone i smarowane olejem wazelinowym. Komora silnika wyposażona w listwę zaciskową. Silnik podparty jest dwoma bezobsługowymi łożyskami kulkowymi. Łożysko górne wypełnione jest wysokojakociowym smarem, a dolne jest smarowane olejem.

Możliwość wyposażenia w układ kontroli szczelności przed napływem wilgoci za pomocą elektrod prądowych. Wszystkie elementy obudowy z eliw szarego. Wał i elementy łączące ze stali nierdzewnej. Silnik jest przeznaczony do pracy ciągłej (S1) pod pełnym obciążeniem w stanie zanurzonym i wynurzonym.

Projekt:
Projekt numer:

Wykonano: 2015-11-20
Wykonał:

wilo

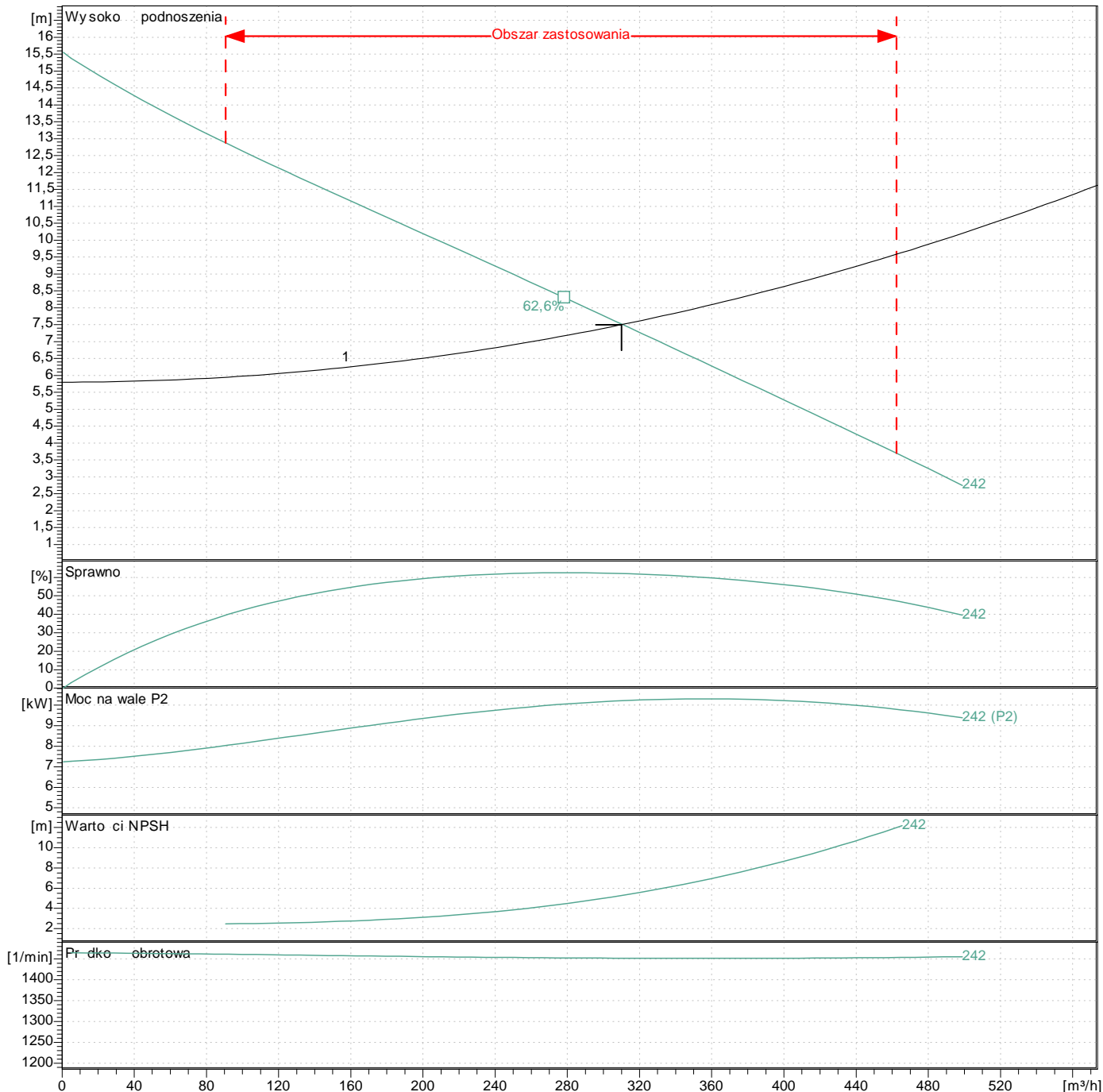
Charakterystyki

Pompa zatapialna do scieków

FA 20.54E

z silnikiem
FK 202-4/22

Obliczenia dla: cieki w st. pnie oczyszczone [100%]; 20°C; 998,19kg/m³; 1,0004mm²/s
Tolerancja zgodnie z ISO 9906 / Aneks A.2



Pompa				Dane punktu pracy		
Srednica w irnika O	Dobrany	242	mm	Przepływ obj to ciow y	310	m³/h
Nominalna pr dko obrotow a		1450	1/min	Wysoko pod.	7,5	m
Cz stotli o		50	Hz	Moc na wale P ₂	10,3	kW
Typ w irnika	Jednokanalow y			Spraw nosc pompy	62,1	%
Silnik				Pobór mocy P ₁	12,3	kW
Nominalna moc	15		kW	Warto NPSH pompy	5,3	m
Wybrane zabezpieczenie prz.	--			Pr dko obrotow a	1453	1/min

Projekt:
Projekt numer:

Wykonano: 2015-11-20
Wykonał:

wilo

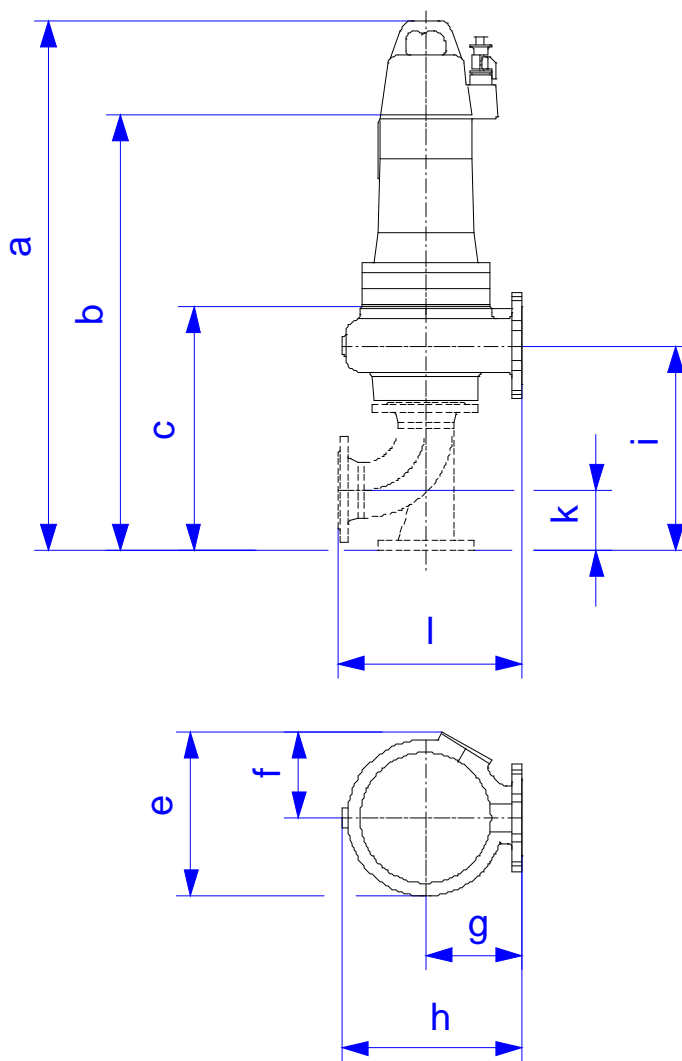
Dane techniczne

z silnikiem

Pompa zatapialna do scieków

FA 20.54E

FK 202-4/22



Wymiary w mm				Rodzaj
a	1543			Króciec ssawny DN200 PN10
b	1436			
c	722			
e	605			Króciec splukujący DN200 PN10
f	358			
g	400			
h	693			Montaż na sucho
i	625			
k	190			
l	660			